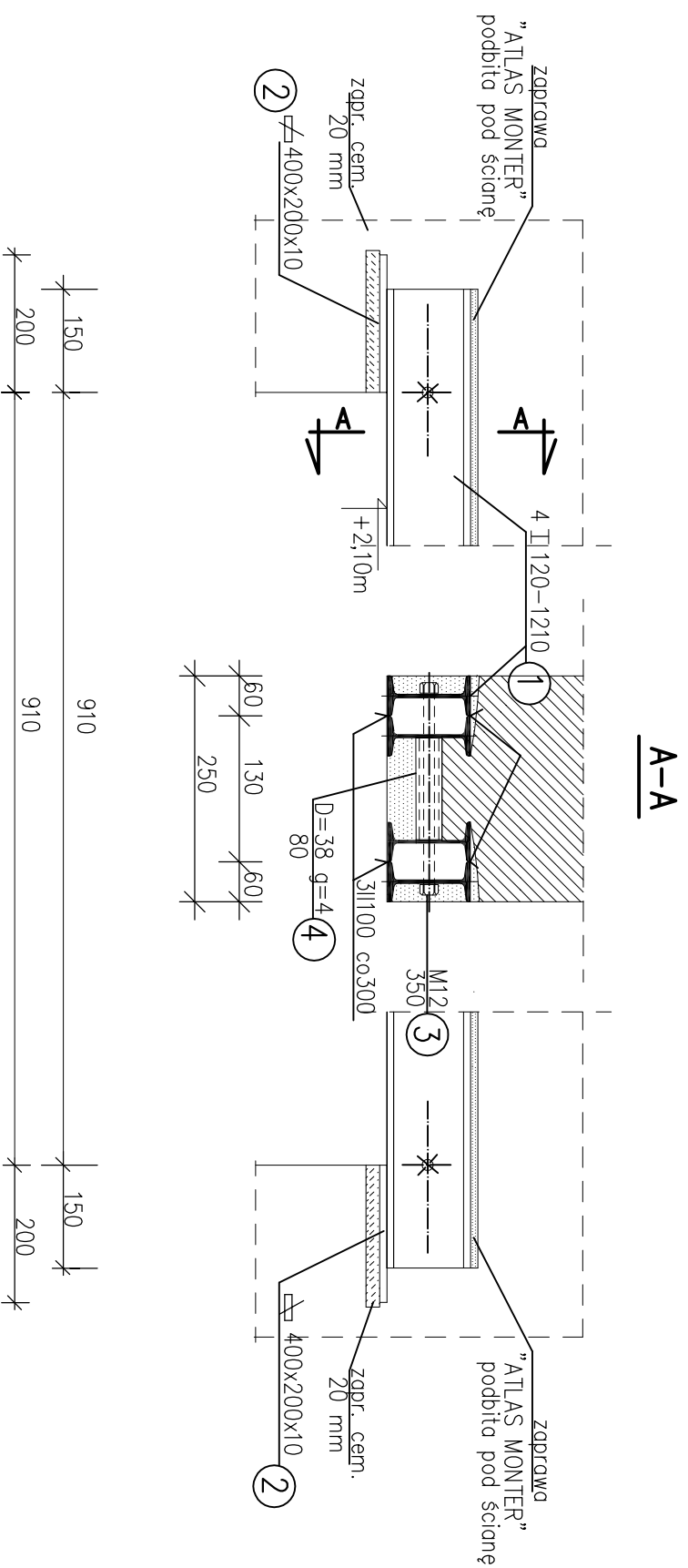


# NADPROŻE



## Zestawienie stali profilowej St3S

1	I 100 1210 x2 = 2420mm ciężar	20,13 kg
2	400x200x10 szt.2 ciężar	12,56 kg
3	2 M12 szt.2 L= 400mm ciężar	1,00 kg
4	rura D=38 g=4 L=80mm szt.2 ciężar	1,00 kg
razem		34,69kg

Stal profilowana St3S i R35  
elektrody ER 146  
grubość spoin nieoznaczonych a=4mm  
śruby kl. 4.8  
na przemurowania cegła pełna R15 zaprawa M5  
zachować kolejność robót wg opisu technicznego  
wymiarów sprawdzić z natury



CTR architektura spółka z ograniczoną odpowiedzialnością  
spółka komandytowa

www.ctyarchitekci.pl

WARSZAWA 00-610 SZCZECIN 71-410  
ul. Leńska 5 ul. Niedzińskiego 24  
tel. 22 825 102 37 tel. 91 881 20 56  
fax. 22 825 102 37 fax. 91 881 20 56  
kom. 605 15 15 43 kom. 501 01 6 334  
warszawa@ctyarchitekci.pl szczecin@ctyarchitekci.pl

temat:  
**REMONT POMIESZCZEN PATERU  
BUDYNKU GŁÓWNEGO SZPITALA**

adres inwestycji:  
działka nr 515/1 obręb 3 Choszczno

inwestor:  
**SAMODZIELNY PUBLICZNY ZAKŁAD OPIEKI  
ZDROWOTNEJ ul. Niedziałkowskiego 4a  
73-200 Choszczno**

projektant:  
arch. mgr inż. Maciej Gardiasz  
upr. nr 20/Z/POA/2008  
projektant konstrukcji:  
mgr inż. Mieczysław Zombit  
upr. nr 11/Rz/1997

sprawdził:  
mgr inż. Zbigniew Przybysz  
upr. nr 16/Rz/1977

Drs.  
NADPROŻE

branża:  
KONSTRUKCJA  
faza:  
P.B.  
skala:  
1:10  
data:  
wrzesień 2011  
D.R.V.S.  
**4**