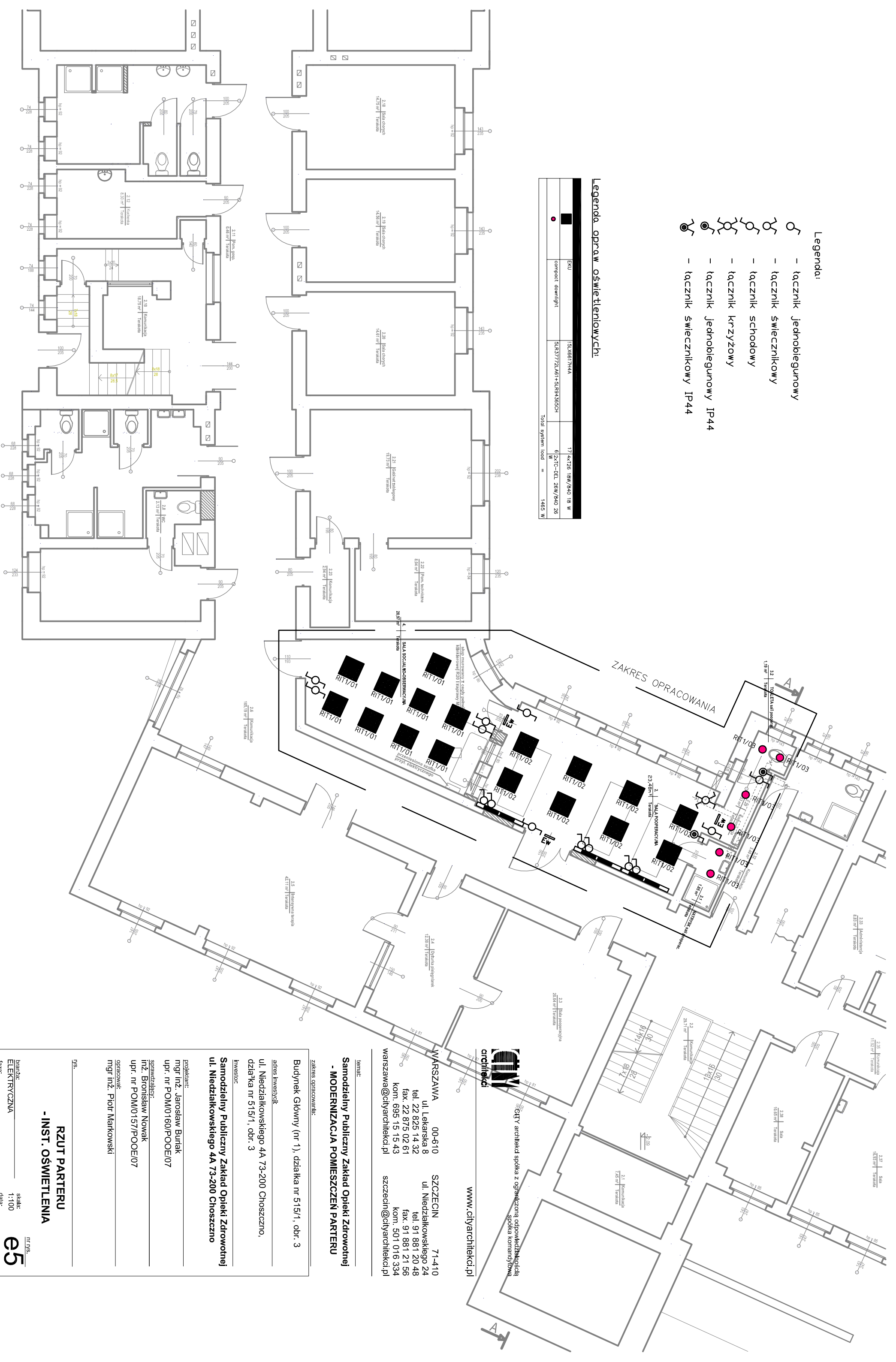


- Legenda:
- – łącznik jednobiegunowy
  - – łącznik świecznikowy
  - – łącznik schodowy
  - – łącznik krzyżowy
  - – łącznik jednobiegunowy IP44
  - – łącznik świecznikowy IP44

Legenda opraw oświetleniowych:

■	ERU	12LX6617H4A	17/4x725 18W/840 18 W
●	compact downlight	5LR3772L61+5LR94365CH	6/2xTC-DEL 26W/840 26 W
			Total system load = 1465 W



**Zakres opracowania:**  
 Budynek Główny (nr 1), działka nr 515/1, obr. 3  
 adres inwestycji:  
 ul. Niezłaskowskiego 4A 73-200 Choszczno,  
 działka nr 515/1, obr. 3  
 Inwestor:  
**Samodzielny Publiczny Zakład Opieki Zdrowotnej**  
**- Niezłaskowskiego 4A 73-200 Choszczno**

projektant:  
 mgr inż. Jarosław Burtak  
 upr. nr POM/0160/POOE/07  
 sprawdzający:  
 inż. Bronisław Nowak  
 upr. nr POM/0157/POOE/07  
 opracował:  
 mgr inż. Piotr Markowski

tytuł:  
**RZUT PARTERU**  
**- INST. OŚWIETLENIA**

branża:  
 ELEKTRYCZNA  
 data:  
 SIERPIEŃ 2011

skala:  
 1:100  
 data:  
 SIERPIEŃ 2011

nr rys.:  
**e5**

**CTW**  
 architektka

CTW architektka spółka z ograniczoną odpowiedzialnością  
 spółka komandytowa

www.ctwarchitekci.pl

WARSZAWA 00-610 SZCZECIN 71-410  
 ul. Lekarza 8 ul. Niezłaskowskiego 24  
 tel. 22 825 14 32 tel. 91 881 20 48  
 fax. 22 873 02 61 fax. 91 881 21 56  
 kom. 695 15 15 43 kom. 501 016 334  
 warszawa@ctwarchitekci.pl szczecin@ctwarchitekci.pl