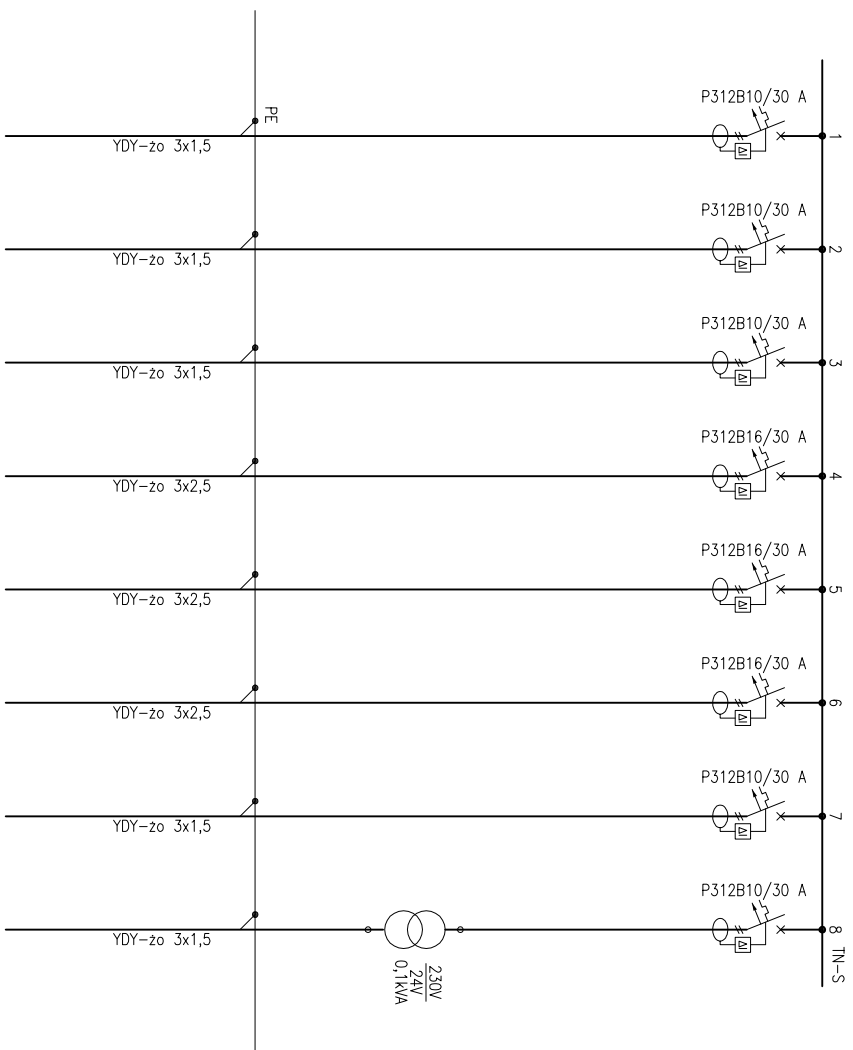
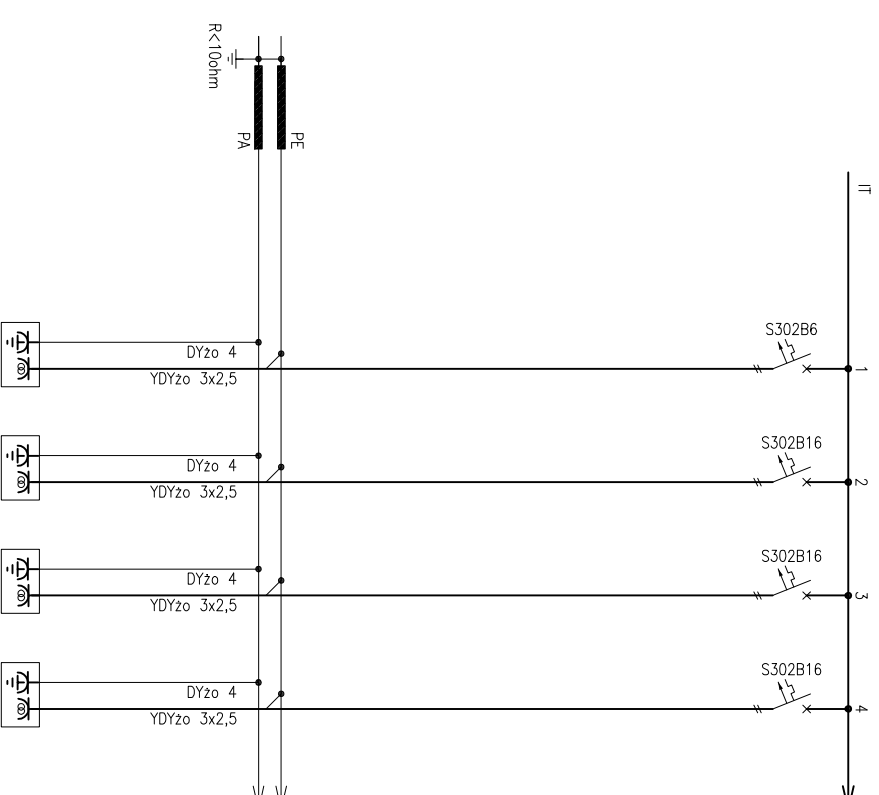


# MODERNIZACJA IST. ROZDZIELNICZY



RIT1/O1	RIT1/O2	RIT1/O3	RIT1/G1	RIT1/G2	RIT1/G3K	RIT1/n1	RIT1/n2	Nr.
oświetlenie pom. 4	oświetlenie pom. 2	oświetlenie pom. 3,1-3,3	gniazdo pom. 4	gniazdo pom. 3,1-3,3	gniazdo dedyk. pom. 4	centrale przywoltowczo	monitor braku gazów	Nazwa
-	-	-	3	2	2	1	1	ilość gniazd
								Fig. [kW]
								k [-]
YDY2o 3x1,5	YDY2o 3x1,5	YDY2o 3x1,5	YDY2o 3x2,5	YDY2o 3x2,5	YDY2o 3x2,5	YDY2o 3x1,5	YDY2o 3x1,5	przewód

## UKŁAD SIECI TN-S



Nr	RIT1/G4	RIT1/G5	RIT1/G6	RIT1/G7	Nr.
	gniazdo panel nr 1	gniazdo panel nr 1	gniazdo panel nr 1	gniazdo panel nr 1	Nazwa
	1	1	1	1	ilość gniazd
	0,8	0,8	0,8	0,8	Fig. [kW]
	1	1	1	1	k [-]
	YDY2o 3x2,5	YDY2o 3x2,5	YDY2o 3x2,5	YDY2o 3x2,5	Pog. [kW]

Do szyny wyrównawczej przyłączyć masy metalowe nie izolowane od ziemi oraz podłogę półprzewodzącą.

## UKŁAD SIECI IT



CITY architektki spółka z ograniczoną odpowiedzialnością  
spółka komandytowa

www.cityarchitekci.pl

WARSZAWA 00-610 SZCZECIN 71-410  
ul. Lękarska 8 ul. Niedziałkowskiego 24  
tel. 22 825 14 32 tel. 91 881 20 48  
fax. 22 875 02 61 fax. 91 881 21 56  
kom. 695 15 15 43 kom. 501 016 334  
warszawa@cityarchitekci.pl szczecin@cityarchitekci.pl

temat:  
**Samodzielny Publiczny Zakład Opieki Zdrowotnej  
- MODERNIZACJA POMIESZCZEN PARTERU**

Zakres opracowania:

Budynnek Główny (nr 1), działka nr 515/1, obr. 3

adres inwestycji:

ul. Niedziałkowskiego 4A 73-200 Choszczno,  
działka nr 515/1, obr. 3

inwestor:

**Samodzielny Publiczny Zakład Opieki Zdrowotnej  
ul. Niedziałkowskiego 4A 73-200 Choszczno**

projektant:

mgr inż. Jarosław Buřak  
upr. nr POM/0160/POOE/07

opracowanie:

mgr inż. Bronisław Nowak  
upr. nr POM/0157/POOE/07

mgr inż. Piotr Markowski

tytuł:

**SCHEMAT ROZDZIELNICZY RIT1**

branża:

ELEKTRYCZNA

faza:

P.B.

skala: nr rys. **e2/1**

data: SIERPIEŃ 2011

projektant: SIERPIEŃ 2011