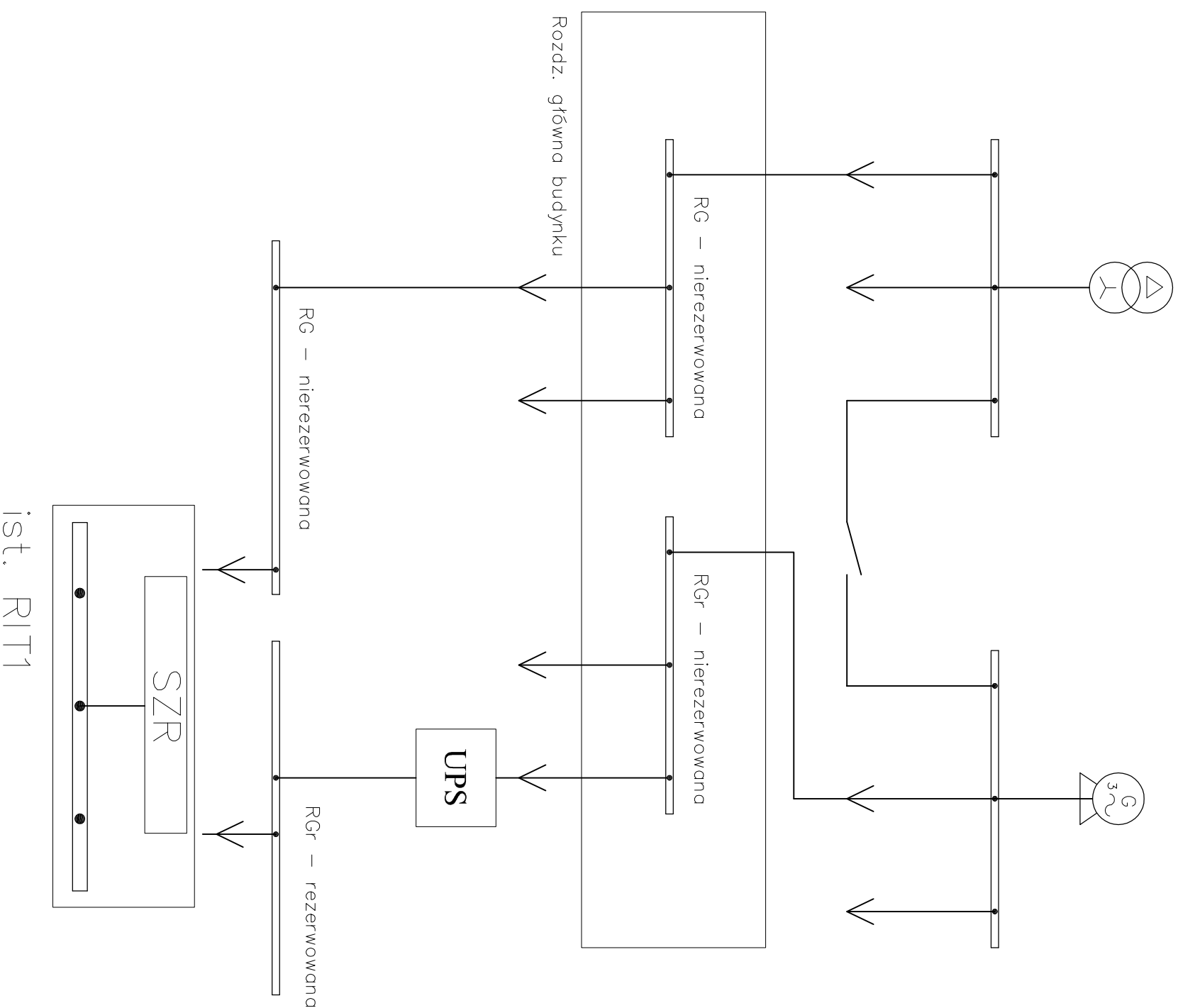


SCHEMAT ZASILANIA



CITY architektki spółka z ograniczoną odpowiedzialnością
spółka komandytowa

www.cityarchitekci.pl

WARSZAWA 00-610 SZCZECIN 71-410
ul. Lękarska 8 ul. Niezłaskowskiego 24
tel. 22 825 14 32 tel. 91 881 20 48
fax. 22 875 02 61 fax. 91 881 21 56
kom. 695 15 15 43 kom. 501 016 334
warszawa@cityarchitekci.pl szczecin@cityarchitekci.pl

temat:

**Samodzielny Publiczny Zakład Opieki Zdrowotnej
- MODERNIZACJA POMIESZCZEN PATERU**

Zakres opracowań:

Budynek Główny (nr 1), działka nr 515/1, obr. 3

adres inwestycji:

ul. Niezłaskowskiego 4A 73-200 Choszczno,
działka nr 515/1, obr. 3

inwestor:

**Samodzielny Publiczny Zakład Opieki Zdrowotnej
ul. Niezłaskowskiego 4A 73-200 Choszczno**

projektant:

mgr inż. Jarosław Burtak
upr. nr POM/0160/POOE/07

opracowanie:

mgr inż. Bronisław Nowak
upr. nr POM/0157/POOE/07

opracował:

mgr inż. Piotr Markowski

tytuł:

SCHEMAT ZASILANIA

skala:

branża:
ELEKTRYCZNA

faza:

P.B.

nr rys.

e1

data:

SIERPIEŃ 2011