

## PRZEDMIAR

### *Klasyfikacja robót wg. Wspólnego Słownika Zamówień*

- 45000000-7 *Roboty budowlane*
- 45110000-1 *Roboty w zakresie burzenia i rozbiórki obiektów budowlanych; roboty ziemne*
- 45421141-4 *Instalowanie ścianek działowych*
- 45410000-4 *Tynkowanie*
- 45442000-7 *Nakładanie powierzchni kryjących*
- 45420000-7 *Roboty w zakresie zakładania stolarki budowlanej oraz roboty ciesielskie*

**NAZWA INWESTYCJI** : *Remont pomieszczeń  
Budynek zaplecza leczniczo-diagnostycznego.  
Oddział wewnętrzny - III piętro*

**ADRES INWESTYCJI** : *73-200 Choszczno  
ul.Niedziałkowskiego 4 A działka nr 661*

**INWESTOR** : *Samodzielny Publiczny Zakład Opieki Zdrowotnej w Choszczynie*

**ADRES INWESTORA** : *73-200 Choszczno  
ul.Niedziałkowskiego 4 A*

**BRANŻA** : *budowlana,*

**SPORZĄDZIŁ KALKULACJE** : *Marian Borkowski*

**DATA OPRACOWANIA** : *20 marzec 2011*

---

**WYKONAWCA :**

**INWESTOR :**

**Data opracowania**  
**20 marzec 2011**

**Data zatwierdzenia**



## PRZEDMIAR

Lp.	Podstawa	Nr spec. techn.	Opis i wyliczenia	j.m.	Poszcz	Razem
7 d.1.1	KNR-W 4-02 0232-03	SST-1	Demontaż podejścia odpływowego z rur żeliwnych o śr. 50-80 mm	szt.		
			5	szt.	5.00	
					<b>RAZEM</b>	<b>5.00</b>
8 d.1.1	KNR-W 4-02 0234-06 z.o.2.9.	SST-1	Demontaż demolacyjny urządzeń sanitarnych z korkowaniem podejść dopływowych i odpływowych - umywalka	kpl.		
			5	kpl.	5.00	
					<b>RAZEM</b>	<b>5.00</b>
9 d.1.1	KNR-W 4-01 0106-04	SST-1	Usunięcie z budynku gruzu	m <sup>3</sup>		
			poz.2*0.012	m <sup>3</sup>	0.30	
			poz.5*0.015	m <sup>3</sup>	6.41	
			poz.4*0.07*0.015	m <sup>3</sup>	0.38	
			poz.3*0.16	m <sup>3</sup>	17.97	
					<b>RAZEM</b>	<b>25.06</b>
10 d.1.1	KNR-W 4-03 1134-01	SST-1	Demontaż opraw świetłokowych z kloszem	kpl.		
			21	kpl.	21.00	
					<b>RAZEM</b>	<b>21.00</b>
11 d.1.1	KNR-W 4-01 0109-11 0109-12	SST-1	Wywiezienie gruzu sprzymowanego samochodami samowyladowczymi na odległość 6 km	m <sup>3</sup>		
			poz.9	m <sup>3</sup>	25.06	
					<b>RAZEM</b>	<b>25.06</b>
12 d.1.1	KNR 4-01 0332-06	SST-1	Wykucie strzępi w płaszczyźnie ściany o grubości 1 ceg. na zaprawie cementowo-wapiennej 2.97*2	m		
				m	5.94	
					<b>RAZEM</b>	<b>5.94</b>
13 d.1.1	kalk. własna	SST-1	koszt utylizacji gruzu	m <sup>3</sup>		
			poz.9	m <sup>3</sup>	25.06	
					<b>RAZEM</b>	<b>25.06</b>
<b>1.2</b>	<b>45421141-4</b>		<b>Instalowanie ścianek działowych</b>			
14 d.1.2	KNR-W 2-02 0127-03	SST-2	Zamurowanie otworów drzwiowych płytkami piano- lub gazobetonowych grubości 12 cm	m <sup>2</sup>		
			<310>1.0*2.10	m <sup>2</sup>	2.10	
			<325>1.0*2.10	m <sup>2</sup>	2.10	
			<329>1.0*2.10	m <sup>2</sup>	2.10	
					<b>RAZEM</b>	<b>6.30</b>
15 d.1.2	KNR 2-02 0121-03	SST-2	Ścianki działowe z płytek piano- lub gazobetonowych grubości 12 cm	m <sup>2</sup>		
			<310>6.62*2.97	m <sup>2</sup>	19.66	
			<329>3.06*2.97-1.0*2.1	m <sup>2</sup>	6.99	
					<b>RAZEM</b>	<b>26.65</b>
16 d.1.2	KNR 2-02 0121-01	SST-2	Ścianki działowe z płytek piano- lub gazobetonowych grubości 6 cm	m <sup>2</sup>		
			<302>1.17*2.97	m <sup>2</sup>	3.47	
			<305>1.16*2.97	m <sup>2</sup>	3.45	
			<321>1.15*2.97	m <sup>2</sup>	3.42	
					<b>RAZEM</b>	<b>10.34</b>
<b>1.3</b>	<b>45410000-4</b>		<b>Tynkowanie</b>			
17 d.1.3	KNR-W 4-01 0716-01	SST-3	Tynki wewnętrzne zwykłe kat. III wykonywane ręcznie na podłożu z cegły, pustaków ceramicznych, gazo- i pianobetonów na ścianach w pom. o powierzchni podłogi do 5 m2	m <sup>2</sup>		
			ściany po otworach drzwiowych (poz.14+poz.16)*2	m <sup>2</sup>	33.28	
					<b>RAZEM</b>	<b>33.28</b>
18 d.1.3	KNR-W 4-01 0716-02	SST-3	Tynki wewnętrzne zwykłe kat. III wykonywane ręcznie na podłożu z cegły, pustaków ceramicznych, gazo- i pianobetonów na ścianach w pom. o powierzchni podłogi ponad 5 m2	m <sup>2</sup>		
			poz.15*2	m <sup>2</sup>	53.30	
					<b>RAZEM</b>	<b>53.30</b>
19 d.1.3	KNR-W 2-02 2011-02	SST-3	Tynki (gładzie) jednowarstwowe wewnętrzne grubości 3 mm z gipsu szpachlowego wykonywane ręcznie na ścianach na podłożu z tynku	m <sup>2</sup>		
			poz.17+poz.18	m <sup>2</sup>	86.58	
					<b>RAZEM</b>	<b>86.58</b>
<b>1.4</b>	<b>45432000-4</b>		<b>Kładzenie i wykładanie podłóg, ścian i tapetowanie ścian</b>			
20 d.1.4	NNRNKB 0838-04	SST-4	Licowanie ścian o powierzchni ponad 5m2 płytkami glazurowanymi o wymiarach 20x25cm na zaprawie klejowej	m <sup>2</sup>		
			<322>3.06*2.10+2.5*1.2-2.1*1.0	m <sup>2</sup>	7.33	
					<b>RAZEM</b>	<b>7.33</b>
21 d.1.4	KNR 0-29 0635-01	SST-4	Przygotowanie powierzchni poziomych pod uszczelnienia w technologii SUPERFLEX-10 - gruntowanie Eurolanem 3K ręcznie	m <sup>2</sup>		

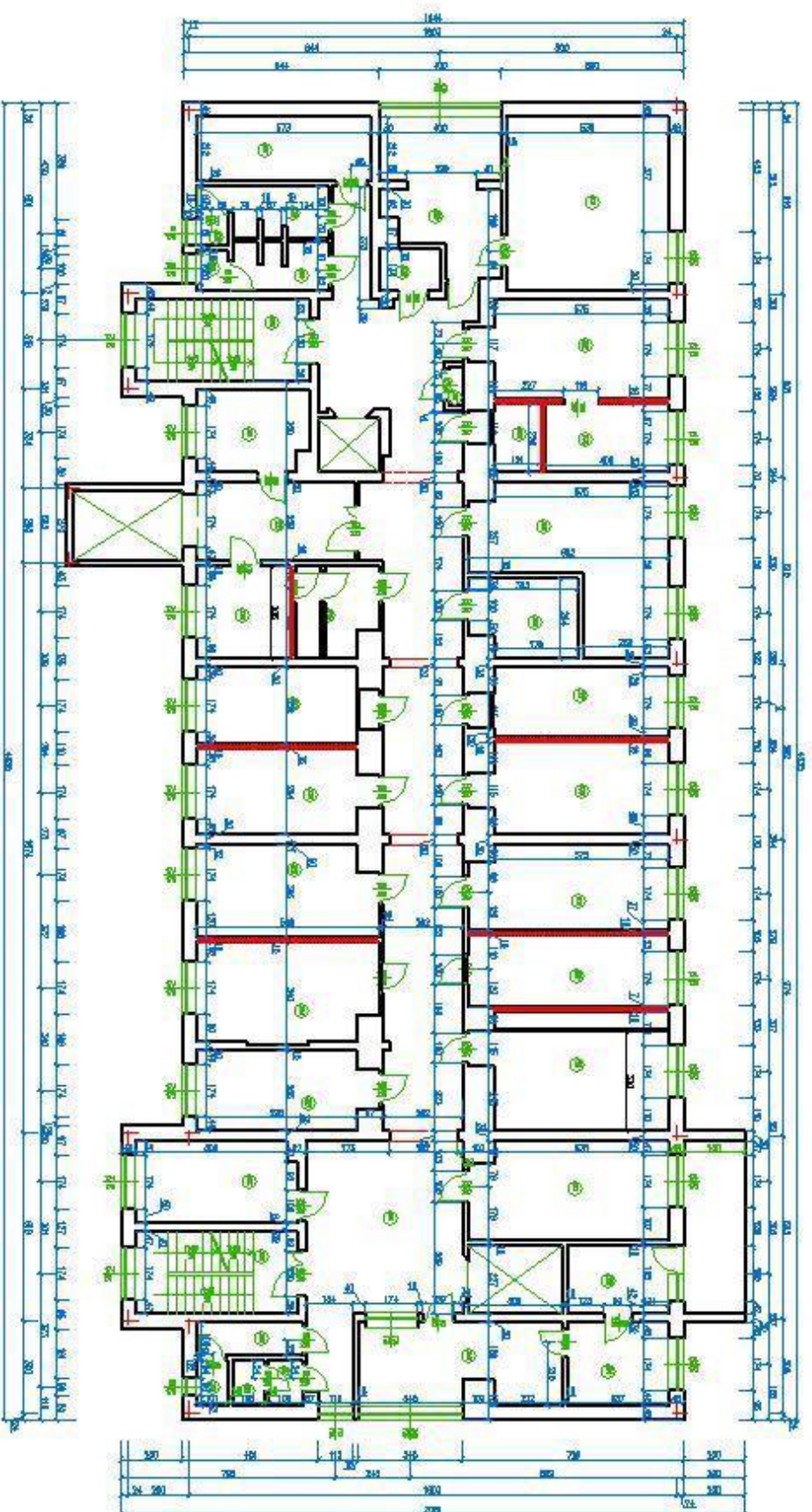
## PRZEDMIAR

Lp.	Podstawa	Nr spec. techn.	Opis i wyliczenia	j.m.	Poszcz	Razem
			<322>3.06*1.93-0.7*1.45	m <sup>2</sup>	4.89	
					<b>RAZEM</b>	<b>4.89</b>
22 d.1.4	KNR 0-29 0640-01	SST-4	Wysokoelastyczna izolacja powierzchni poziomych - szpachlowanie masą SUPERFLEX-10 poz.21	m <sup>2</sup>		
				m <sup>2</sup>	4.89	
					<b>RAZEM</b>	<b>4.89</b>
23 d.1.4	NNRNKB 202 1134-01	SST-4	Gruntowanie preparatami wzmacniającymi podłoże powierzchni poziomych	m <sup>2</sup>		
			<302>5.73*5.75+1.17*0.87	m <sup>2</sup>	33.97	
			<303>5.76*2.83+3.79*3.08-0.87*0.2	m <sup>2</sup>	27.80	
			<305>5.75*5.71+1.15*1.03	m <sup>2</sup>	34.02	
			<306>5.75*5.32	m <sup>2</sup>	30.59	
			<307>3.53*5.75+1.03*1.15+0.87*0.67	m <sup>2</sup>	22.06	
			<308>(3.28*6.62)-0.87*0.77	m <sup>2</sup>	21.04	
			<312>(5.64*5.15+1.54*3.0+18.59*2.62+3.14*3.43+3.06*3.91+2.34*2.42+3.61*4.89+3.73*1.25)	m <sup>2</sup>	133.08	
			<318>(2.73*5.32)	m <sup>2</sup>	14.52	
			<319>(2.66*5.28+1.31*0.71)	m <sup>2</sup>	14.97	
			<320>(5.72*5.99-0.87*0.86)	m <sup>2</sup>	33.51	
			<321>(5.73*5.28+1.15*1.03)	m <sup>2</sup>	31.44	
			<323>(3.06*3.91)	m <sup>2</sup>	11.96	
			<324>(3.14*5.88+1.74*0.48)	m <sup>2</sup>	19.30	
					<b>RAZEM</b>	<b>428.26</b>
24 d.1.4	NNRNKB 202 1130-02	SST-4	(z.VII) Warstwy wyrównujące i wygładzające z zaprawy samopoziomującej gr. 5 mm wykonywane w pomieszczeniach o pow. ponad 8 m <sup>2</sup>	m <sup>2</sup>		
			<302>5.73*5.75+1.17*0.87	m <sup>2</sup>	33.97	
			<303>5.76*2.83+3.79*3.08-0.87*0.2	m <sup>2</sup>	27.80	
			<305>5.75*5.71+1.15*1.03	m <sup>2</sup>	34.02	
			<306>5.75*5.32	m <sup>2</sup>	30.59	
			<307>3.53*5.75+1.03*1.15+0.87*0.67	m <sup>2</sup>	22.06	
			<308>(3.28*6.62)-0.87*0.77	m <sup>2</sup>	21.04	
			<312>(5.64*5.15+1.54*3.0+18.59*2.62+3.14*3.43+3.06*3.91+2.34*2.42+3.61*4.89+3.73*1.25)	m <sup>2</sup>	133.08	
			<318>(2.73*5.32)	m <sup>2</sup>	14.52	
			<319>(2.66*5.28+1.31*0.71)	m <sup>2</sup>	14.97	
			<320>(5.72*5.99-0.87*0.86)	m <sup>2</sup>	33.51	
			<321>(5.73*5.28+1.15*1.03)	m <sup>2</sup>	31.44	
			<323>(3.06*3.91)	m <sup>2</sup>	11.96	
			<324>(3.14*5.88+1.74*0.48)	m <sup>2</sup>	19.30	
					<b>RAZEM</b>	<b>428.26</b>
25 d.1.4	KNR 2-02 1115-01	SST-4	Warstwa wyrównująca polimero-cementowa grubości 10-15 mm pod wykładziny podłóg.z tworzyw szt.	m <sup>2</sup>		
			<302>5.73*5.75+1.17*0.87	m <sup>2</sup>	33.97	
			<303>5.76*2.83+3.79*3.08-0.87*0.2	m <sup>2</sup>	27.80	
			<305>5.75*5.71+1.15*1.03	m <sup>2</sup>	34.02	
			<306>5.75*5.32	m <sup>2</sup>	30.59	
			<307>3.53*5.75+1.03*1.15+0.87*0.67	m <sup>2</sup>	22.06	
			<308>(3.28*6.62)-0.87*0.77	m <sup>2</sup>	21.04	
			<312>(5.64*5.15+1.54*3.0+18.59*2.62+3.14*3.43+3.06*3.91+2.34*2.42+3.61*4.89+3.73*1.25)	m <sup>2</sup>	133.08	
			<318>(2.73*5.32)	m <sup>2</sup>	14.52	
			<319>(2.66*5.28+1.31*0.71)	m <sup>2</sup>	14.97	
			<320>(5.72*5.99-0.87*0.86)	m <sup>2</sup>	33.51	
			<321>(5.73*5.28+1.15*1.03)	m <sup>2</sup>	31.44	
			<323>(3.06*3.91)	m <sup>2</sup>	11.96	
			<324>(3.14*5.88+1.74*0.48)	m <sup>2</sup>	19.30	
					<b>RAZEM</b>	<b>428.26</b>
26 d.1.4	NNRNKB 202 2805-05	SST-4	(z.VI) Posadzki jednobarwne z płytek kamionkowych GRES o wym. 30x30 cm na zaprawie klejowej o grub.warstwy 5 mm w pomieszczeniach o pow.do 10 m <sup>2</sup>	m <sup>2</sup>		
			<322>3.06*1.93-0.7*1.45	m <sup>2</sup>	4.89	
					<b>RAZEM</b>	<b>4.89</b>
27 d.1.4	KNR-W 2-02 1123-02	SST-4	Wykładzina podłogowa z PVC obiektowa, Rekord 43 PUR TYTAN grub. 2,5 mm (heterogeniczna) wielowarstwowa - z wywiniciem na cokolik wys.10cm	m <sup>2</sup>		
			<302>5.73*5.75+1.17*0.87	m <sup>2</sup>	33.97	
			<303>5.76*2.83+3.79*3.08-0.87*0.2	m <sup>2</sup>	27.80	
			<305>5.75*5.71+1.15*1.03	m <sup>2</sup>	34.02	
			<306>5.75*5.32	m <sup>2</sup>	30.59	
			<307>3.53*5.75+1.03*1.15+0.87*0.67	m <sup>2</sup>	22.06	
			<308>(3.28*6.62)-0.87*0.77	m <sup>2</sup>	21.04	
			<312>(5.64*5.15+1.54*3.0+18.59*2.62+3.14*3.43+3.06*3.91+2.34*2.42+3.61*4.89+3.73*1.25)	m <sup>2</sup>	133.08	
			<318>(2.73*5.32)	m <sup>2</sup>	14.52	
			<319>(2.66*5.28+1.31*0.71)	m <sup>2</sup>	14.97	





# Rzut trzeciego piętra – IV kondygnacja



ściany działowe do rozbioru  
 otwory do zamurowania  
 ściany działowe nowe

UWAGA: Rozbiórka elementów istniejących  
 na miejscu i wywózka odpadów

№	Opis	Wzrost	Wzrost
1	...	...	...
2	...	...	...
3	...	...	...
4	...	...	...
5	...	...	...
6	...	...	...
7	...	...	...
8	...	...	...
9	...	...	...
10	...	...	...
11	...	...	...
12	...	...	...
13	...	...	...
14	...	...	...
15	...	...	...
16	...	...	...
17	...	...	...
18	...	...	...
19	...	...	...
20	...	...	...
21	...	...	...
22	...	...	...
23	...	...	...
24	...	...	...
25	...	...	...
26	...	...	...
27	...	...	...
28	...	...	...
29	...	...	...
30	...	...	...
31	...	...	...
32	...	...	...
33	...	...	...
34	...	...	...
35	...	...	...
36	...	...	...
37	...	...	...
38	...	...	...
39	...	...	...
40	...	...	...
41	...	...	...
42	...	...	...
43	...	...	...
44	...	...	...
45	...	...	...
46	...	...	...
47	...	...	...
48	...	...	...
49	...	...	...
50	...	...	...

№	Opis	Wzrost	Wzrost
1	...	...	...
2	...	...	...
3	...	...	...
4	...	...	...
5	...	...	...
6	...	...	...
7	...	...	...
8	...	...	...
9	...	...	...
10	...	...	...
11	...	...	...
12	...	...	...
13	...	...	...
14	...	...	...
15	...	...	...
16	...	...	...
17	...	...	...
18	...	...	...
19	...	...	...
20	...	...	...
21	...	...	...
22	...	...	...
23	...	...	...
24	...	...	...
25	...	...	...
26	...	...	...
27	...	...	...
28	...	...	...
29	...	...	...
30	...	...	...
31	...	...	...
32	...	...	...
33	...	...	...
34	...	...	...
35	...	...	...
36	...	...	...
37	...	...	...
38	...	...	...
39	...	...	...
40	...	...	...
41	...	...	...
42	...	...	...
43	...	...	...
44	...	...	...
45	...	...	...
46	...	...	...
47	...	...	...
48	...	...	...
49	...	...	...
50	...	...	...

1	...	...	...
2	...	...	...
3	...	...	...
4	...	...	...
5	...	...	...
6	...	...	...
7	...	...	...
8	...	...	...
9	...	...	...
10	...	...	...
11	...	...	...
12	...	...	...
13	...	...	...
14	...	...	...
15	...	...	...
16	...	...	...
17	...	...	...
18	...	...	...
19	...	...	...
20	...	...	...
21	...	...	...
22	...	...	...
23	...	...	...
24	...	...	...
25	...	...	...
26	...	...	...
27	...	...	...
28	...	...	...
29	...	...	...
30	...	...	...
31	...	...	...
32	...	...	...
33	...	...	...
34	...	...	...
35	...	...	...
36	...	...	...
37	...	...	...
38	...	...	...
39	...	...	...
40	...	...	...
41	...	...	...
42	...	...	...
43	...	...	...
44	...	...	...
45	...	...	...
46	...	...	...
47	...	...	...
48	...	...	...
49	...	...	...
50	...	...	...