



**Ośrodek Rzecznawstwa  
Pojazdów Maszyn i Urządzeń  
inż. Jagielski**

NIP 594-113-40-72  
EGON 320284001

Rzecko, ul. Leśna 3  
73-222 Sulliszewo

Tel./fax: (0-95) 765 49 31; GSM: 0607 856 817; e-mail: [darusjag@wp.pl](mailto:darusjag@wp.pl)

**Wycena numer: Zp/297/BS-32/2014-2**

z dnia: 2014/04/25

Wykonawca wyceny : Dariusz Jagielski Rzecznawca samochodowy

Właściciel: SAMODZIELNY PUBLICZNY ZAKŁAD OPIEKI ZDROWOTNEJ

Adres: ul. NIEDZIAŁKOWSKIEGO 4/A 73-200 CHOSZCZNO

Zadanie: Określenie wartości rynkowej pojazdu

**DANE IDENTYFIKACYJNE POJAZDU**

Dane: [D] IV-2014

Marka: MERCEDES-BENZ Model pojazdu: 313 Sprinter CDI 3.5t  
Wersja: Nr rejestracyjny: ZCH M489 Rok prod.: 2003  
Rodzaj pojazdu: Samochód ciężarowy specjalny do 3.5t\*

|  |  |
|--|--|
| Nr INFO-EKSPERT                                | 022-04663  |
| Nr identyfikacyjny (VIN)                       | WDB9036621R602296  |
| Data pierwszej rejestracji                     | 2004/02/11   |
| Data wa no ci badania technicznego             | 2014/12/30   |
| Data ogl dzin                                  | 2014/04/22   |
| Wskazanie drogomierza                          | 435019km   |
| Okres eksploatacji pojazdu (04/02/11-14/04/25) | 122 mies.  |
| Charakter wykorzystania                        | KARETKA SANITARNA  |
| Kolor powłoki lak., (rodzaj lakieru)           | Biały 2-warstwowy typu uni                                   |
| Dop. masa cał. / Ładowno                       | 3500 kg / 800 kg   |
| Rodzaj nadwozia                                | furgon z podwyższonym dachem, wydłużony 4 drzwiowy 2+4 osobo |
| Liczba osi / Rodzaj napędu / Skrzynia biegów   | 2 / tylny (4x2) / manualna                                   |
| Rozstaw osi                                    | 3550 mm  |
| Oznaczenie silnika                             | OM611DE22LA  |
| Rodzaj silnika                                 | z zapłonem samoczynnym                                       |
| Pojemność / Moc silnika                        | 2148 ccm / 95kW (129KM)                                      |
| Liczba cylindrów / Układ cylindrów             | 4 / rzędowy  |
| Długość / Szerokość / Wysokość                 | 5640 mm / 1922 mm / 2570 mm                                  |

Wartość rynkowa brutto wyżej zidentyfikowanego pojazdu, określona na dzień wykonania opinii wynosi:

**16400 PLN**

**ZAWARTOŚĆ**

- 1 Wycena wartości - druk podstawowy
- 2 Wycena wartości - arkusz kontrolny
- 3 Dokumentacja fotograficzna

Wykonawca wyceny : Dariusz Jagielski Rzeczoznawca samochodowy

Właściciel: SAMODZIELNY PUBLICZNY ZAKŁAD OPIEKI ZDROWOTNEJ

Adres: ul. NIEDZIAŁKOWSKIEGO 4/A 73-200 CHOSZCZNO

Zadanie: Określenie wartości rynkowej pojazdu

**DANE IDENTYFIKACYJNE POJAZDU**

Dane: [D] IV-2014

Marka: MERCEDES-BENZ Model pojazdu: 313 Sprinter CDI 3.5t  
 Wersja: Nr rejestracyjny: ZCH M489 Rok prod.: 2003  
 Rodzaj pojazdu: Samochód ciężarowy specjalny do 3.5t\*

Nr INFO-EKSPERT 022-04663  
 Nr identyfikacyjny (VIN) WDB9036621R602296  
 Data pierwszej rejestracji 2004/02/11  
 Data ważności badania technicznego 2014/12/30  
 Data oglądania 2014/04/22  
 Wskazanie drogomierza 435019km  
 Okres eksploatacji pojazdu (04/02/11-14/04/25) 122 mies.  
 Charakter wykorzystania KARETKA SANITARNA  
 Kolor powłoki lak., (rodzaj lakieru) Biały 2-warstwowy typu uni  
 Dop. masa całkow. / Ładowność 3500 kg / 800 kg  
 Rodzaj nadwozia furgon z podwyższonym dachem, wydłużony 4 drzwiowy 2+4 osobo  
 Liczba osi / Rodzaj napędu / Skrzynia biegów 2 / tylny (4x2) / manualna  
 Rozstaw osi 3550 mm  
 Oznaczenie silnika OM611DE22LA  
 Rodzaj silnika z zapłonem samoczynnym  
 Pojemność / Moc silnika 2148 ccm / 95kW (129KM)  
 Liczba cylindrów / Układ cylindrów 4 / rzędowy  
 Długość / Szerokość / Wysokość 5640 mm / 1922 mm / 2570 mm

**WYPOSAŻENIE STANDARDOWE (2003.06-2004.05)**

| Lp. | Nazwa elementu wyposażenia                       | Lp. | Nazwa elementu wyposażenia                   |
|-----|--|-----|--|
| 1   | Alternator 90 A                                  | 17  | Pasy bezpieczeństwa bezwładnościowe          |
| 2   | Drzwi boczne prawe przesuwne                     | 18  | Podgrzewacz paliwa                           |
| 3   | Drzwi tylne dwuskrzydłowe otwierane o 180 stopni | 19  | Podnośnik                                    |
| 4   | Fotel kierowcy regulowany                        | 20  | Przegroda przeciwprzemocowa - bagażowa       |
| 5   | Fotel pasażera bez regulacji                     | 21  | Schówek zamykany                             |
| 6   | Hamulce tarczowe kół przednich i tylnych         | 22  | Silnik spełniający normy EURO 3              |
| 7   | Hamulec postojowy                                | 23  | Stabilizator osi przedniej                   |
| 8   | Immobilizer                                      | 24  | Sygnalizacja pozostawienia włączonych wiatel |
| 9   | Koło zapasowe z uchwytem na ramie                | 25  | Szyba przednia klejona                       |
| 10  | Korektor siły hamowania                          | 26  | wiatła z regulacją kąta pochylenia           |
| 11  | Lusterko kierowcy zewnętrzne asferyczne          | 27  | Tapicerka materiałowa Venice                 |
| 12  | Narzędzia kpl.                                   | 28  | Układ hamulcowy dwuobwodowy                  |
| 13  | Nawiew powietrza z 4-stopniowym dmuchawem        | 29  | Wspomaganie układu kierowniczego             |
| 14  | Obrotomierz elektroniczny                        | 30  | Zagłówki foteli przednich                    |
| 15  | Opony 225/70 R15                                 | 31  | Zbiornik paliwa 76l z tworzywa sztucznego    |
| 16  | Oświetlenie przestrzeni bagażowej                | 32  | Zderzak przedni z zintegrowanymi stopniami   |

**OPIS ZAMONTOWANEGO W POJE DZIE OGUMIENIA**

| Koło            | Marka, typ          | Bieżnik [mm] | Zużycie [%] |
|-----------------|---------------------|--------------|-------------|
| Przednie lewe:  | *PointS 225/70 R15C | 5,0          | 52          |
| Przednie prawe: | *PointS 225/70 R15C | 5,0          | 52          |
| Tylne lewe:     | *PointS 225/70 R15C | 4,0          | 66          |
| Tylne prawe:    | *PointS 225/70 R15C | 4,0          | 66          |

**OPISY DOTYCZĄCE POJAZDU**

poszycie progu L- wgiete, zarysowane,  
 ciana boczna L - wgiete,  
 Drzwi PP, drzwi TP, TL- wielomiejscowe ogniska korozji.

**KOREKTY**

|                                 |             |
|---------------------------------|-------------|
| WARTO BAZOWA BRUTTO (131 mies.) | 23 616 PLN  |
| KOREKTA ZA PIERWSZ REJESTRACJ   | 1 349 PLN   |
| KOREKTA ZA PRZEBIEG             | - 5 992 PLN |
| KOREKTA ZA OGUMIENIE            | - 108 PLN   |
| KOREKTY RÓ NE                   | - 2 499 PLN |

**W tym:**

|  | [%]   | Warto  |
|--|-------|--------|
| Stan utrzymania i dbała o pojazd           | -5,0  | - 948  |
| Korekta ze wzgl du na serwisowanie pojazdu | -5,0  | - 948  |
| Konieczne naprawy pojazdu                  | -13,2 | -2 500 |
| Wyposa enie dla karetki typu P             | 10,0  | 1 897  |

**KOMENTARZ**

Warto pojazdu skorygowano dodatnio z uwagi na zamontowane pierwotnie wyposa enie - zabudow przewidziana dla ambulansu sanitarnego typu P zgodnie ze stwierdzonym stanem faktycznym.

Do oszacowania warto ci rynkowej wskazanego wyposa enie zastosowano metod porównawcz .

Przy wycenie posłu ono si profesjonalnymi cennikami, informacjami od u ytkowników, oraz wypracowanymi wska nikami:

- informacje uzyskane od podmiotów u ytkuj cych takie lub podobne rodki wyposa enia ambulansów.
- obserwacje z rynku.
- własny bank informacji.

W celu okre lenia warto ci rynkowej metod porównawcz przeprowadzono nast puj ce post powanie:

- rozpoznano zapotrzebowanie rynku na takie same lub podobne elementy wyposa enia,
- oceniono stopie zastosowania dla ci le okre lonych zada , w tym:
  - nietypowo
  - oryginalno
  - specjalistyczne przeznaczenie
- zebrano informacje z giełd i notowa
- dokonano porówna zebranych informacji
- wprowadzono korekty uwzgl dniaj ce porównywalne dane techniczne, a w szczególności stan techniczny, oraz stopie zu ycia eksploatacyjnego.

Wartość rynkowa brutto wyżej zidentyfikowanego pojazdu, określona na dzień wykonania opinii wynosi:

**16400 PLN**

(słownie: szesnaście tysięcy czterysta złotych)

Wartość określono na podstawie:

- notowa wartości rynkowych z katalogu 'Pojazdy Samochodowe - Wartości Rynkowe IV-2014'
- zaakceptowanych przez wykonawcę opinii,
- korekt mających wpływ na wartość pojazdu

**ARKUSZ USTALENIA WARTO CI POJAZDU**do wyceny nr: **Zp/297/BS-32/2014-2**

z dnia: 2014/04/25

Wykonawca wyceny : Dariusz Jagielski Rzeczoznawca samochodowy

Wła ciciel: SAMODZIELNY PUBLICZNY ZAKŁAD OPIEKI ZDROWOTNEJ

Adres: ul. NIEDZIAŁKOWSKIEGO 4/A 73-200 CHOSZCZNO

Zadanie: Okre lenie warto ci rynkowej pojazdu

**DANE IDENTYFIKACYJNE POJAZDU**

Dane: [D] IV-2014

Marka: MERCEDES-BENZ

Model pojazdu: 313 Sprinter CDI 3.5t

Wersja:

Nr rejestracyjny: ZCH M489

Rok prod.:2003

Rodzaj pojazdu: Samochód ci arowy specjalny do 3.5t\*

**USTALENIE WARTO CI POJAZDU****KATALOG WARTO CI BAZOWYCH (NETTO):**

| rok  | mies. | wart. z katal.<br>[PLN] | wart. zadana<br>[PLN] |
|------|-------|-------------------------|-----------------------|
| 2006 | 05    | 25700                   | 25700                 |
| 2005 | 05    | 23300                   | 23300                 |
| 2004 | 05    | 21150                   | 21150                 |
| 2003 | 05    | 19200                   | 19200                 |
| 2002 | 05    | 17400                   | 17400                 |
| 2001 | 05    | 15950                   | 15950                 |
| 2000 | 05    | 14600                   | 14600                 |

**WARTO BAZOWA BRUTTO (131 mies.) ..... 23 616 PLN**Normatywny okres eksploatacji ..... **131 mies.**DATA PIERWSZEJ REJESTRACJI (rok/mies/dn) ..... **2004/02/11**Rzeczywisty okres eksploatacji ..... **122 mies.****KOREKTA ZA PIERWSZ REJESTRACJ ..... 1 349 PLN po korekcie: 24 965 PLN****LISTA WYPOSA ENIA:**

Lista wyposa enia na podstawie informacji z bazy danych na okres: 2003.06-2004.05

Przebieg normatywny ..... **260 400 km**Przebieg rzeczywisty odczytany ..... **435 019 km****KOREKTA ZA PRZEBIEG ..... - 5 992 PLN po korekcie: 18 973 PLN****ZASTOSOWANE KOREKTY RÓ NE:**

| L.p. | Opis korekty                               | [%]   | Wart.  |
|------|--|-------|--------|
| 1    | Stan utrzymania i dbała o pojazd           | -5,0  | - 948  |
| 2    | Korekta ze wzgl du na serwisowanie pojazdu | -5,0  | - 948  |
| 3    | Konieczne naprawy pojazdu                  | -13,2 | -2 500 |
| 4    | Wyposa enie dla karetki typu P             | 10,0  | 1 897  |

**KOREKTY RÓ NE ..... - 2 499 PLN po korekcie: 16 474 PLN****STAN OGUMIENIA:**

| O        | Koło  | Cena  | Zu . | Bie n | Koło | Cena  | Zu . | Bie n | Koło   | Cena  | Zu . | Bie n |
|----------|-------|-------|------|-------|------|-------|------|-------|--------|-------|------|-------|
|          |       | [PLN] | [%]  | [mm]  |      | [PLN] | [%]  | [mm]  |        | [PLN] | [%]  | [mm]  |
| Przednia | Lewe: | 300   | 52   | 5     |      |       |      |       | Prawe: | 300   | 52   | 5     |
| Tylna    | Lewe: | 300   | 66   | 4     |      |       |      |       | Prawe: | 300   | 66   | 4     |

**KOREKTA ZA OGUMIENIE ..... - 108 PLN po korekcie: 16 366 PLN****WARTO RYNKOWA BRUTTO PO ZAOKR GLENIU ..... 16 400 PLN**

# DOKUMENTACJA FOTOGRAFICZNA

do wyceny nr: Zp/297/BS-32/2014-2

z dnia: 2014/04/25

## DANE IDENTYFIKACYJNE POJAZDU

Dane: [D] IV-2014

Marka: MERCEDES-BENZ

Model pojazdu: 313 Sprinter CDI 3.5t

Wersja:

Nr rejestracyjny: ZCH M489

Rok prod.: 2003

Rodzaj pojazdu: Samochód ciężarowy specjalny do 3.5t\*



Wycena Mercedes Benz ZCH M489 015



Wycena Mercedes Benz ZCH M489 017



Wycena Mercedes Benz ZCH M489 019



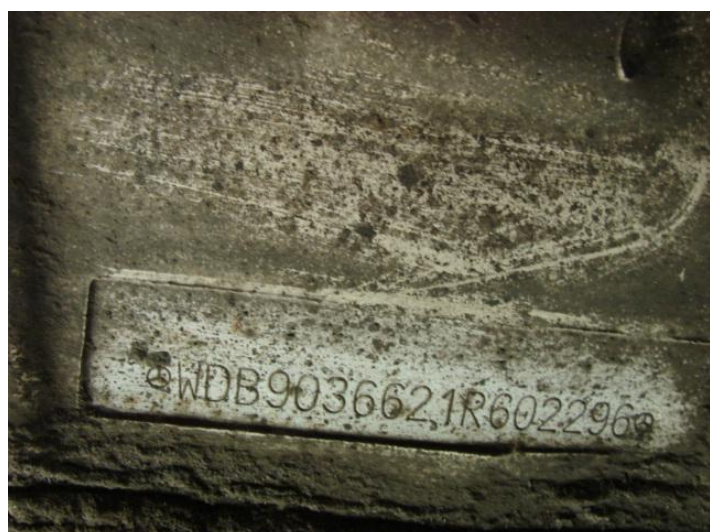
Wycena Mercedes Benz ZCH M489 018



Wycena Mercedes Benz ZCH M489 025



Wycena Mercedes Benz ZCH M489 023



Wycena Mercedes Benz ZCH M489 027



Wycena Mercedes Benz ZCH M489 026



Wycena Mercedes Benz ZCH M489 028



Wycena Mercedes Benz ZCH M489 021



Zabudowa Mercedes -Benz ZCH M489 001



Zabudowa Mercedes -Benz ZCH M489 002



Zabudowa Mercedes -Benz ZCH M489 004



Zabudowa Mercedes -Benz ZCH M489 005